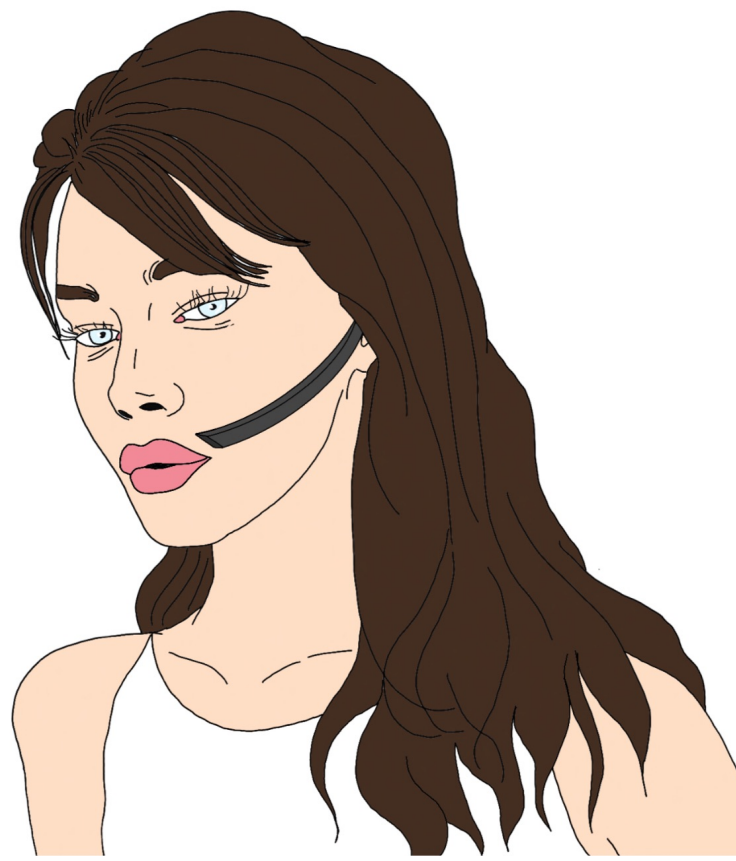
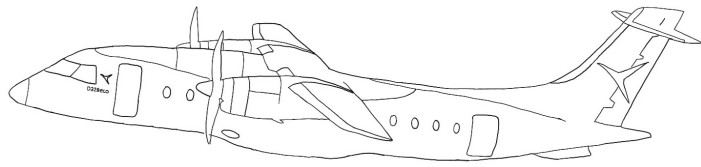


EIN **Tag**  
ALS **Fluggerätmechaniker**



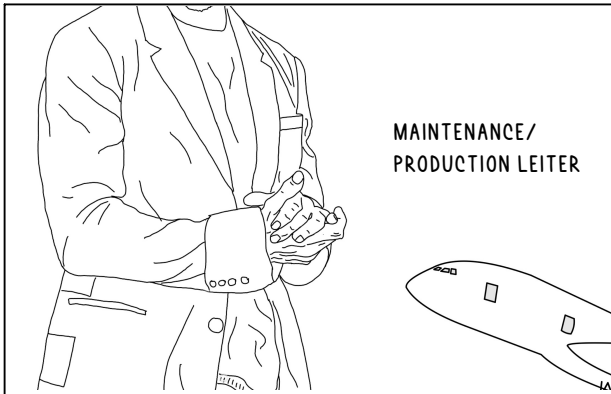
DER TAG DES BESUCHS BEI DEUTSCHEN AIRCRAFT STARTETE FÜR UNS UM 8.45 UHR AM PARKPLATZ DES GYMNASIUM BUCHLOES. VON DORT AUS SIND WIR GEMEINSAM MIT UNSERER LEHRKRAFT FRAU ZIMMER IN RICHTUNG OBERPFAFFENHOFEN GEFAHREN. . .

...ETWAS SPÄTER

WIR BEFINDEN UNS HIER AUF DEM FIRMENGELÄNDE DER DEUTSCHEN AIRCRAFT



MAINTENANCE/  
PRODUCTION LEITER



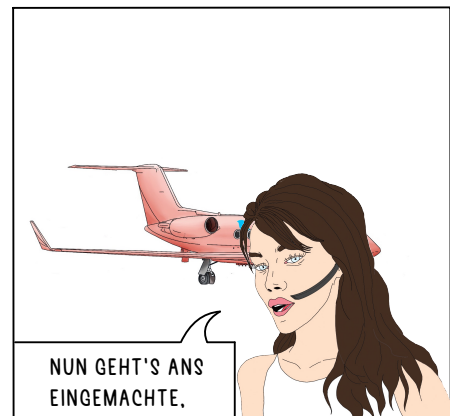
DORT ANGEKOMMEN, WURDEN WIR SEHR FREUNDLICH VON DEM MAINTENANCE/PRODUCTION LEITER EMPFANGEN.



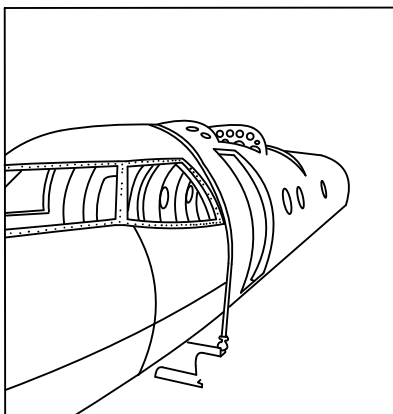
DIESER HAT UNS EINIGE ALLGEMEINE DETAILS ÜBER DIE FIRMA MITGETEILT. ANSCHLIEßEND ÜBERGAB ER DAS WORT AN EINEN FERTIG AUSGEBILDETEN FLUGGERÄTMECHANIKER.

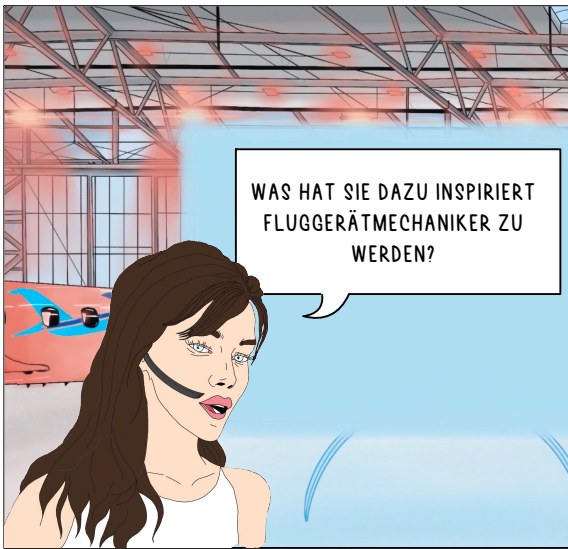


NUN GEHT'S ANS EINGEMACHTE,



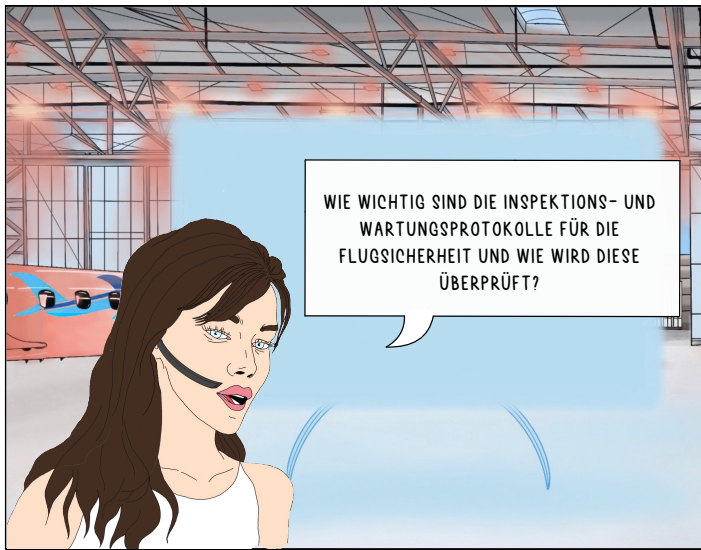
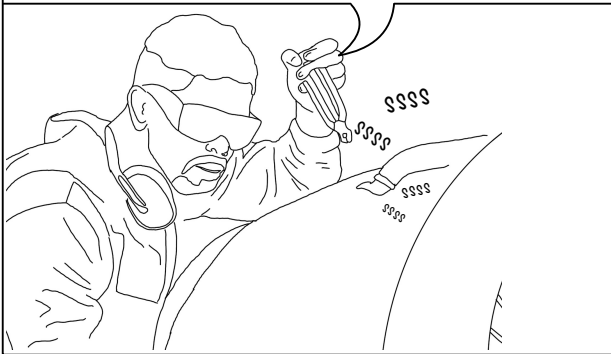
UNSER BEGLEITER ZEIGTE UNS DEN PROTOTYPEN FÜR DEN NACHFOLGER DER ALTEN 328, VON DER IM JAHR 2002 INSOLVENTEN FIRMA FAIRCHILD-DORNIER. „DIESER NEUE PROTOTYP SOLL MEHR PLATZ UND NEUSTE TECHNIK BEINHALTEN“. DARAUFHIN NUTZTEN WIR DIE GELEGENHEIT, UM IHN ETWAS ÜBER DEN BERUF DES FLUGGERÄTMECHANIKERS ZU FRAGEN. . .



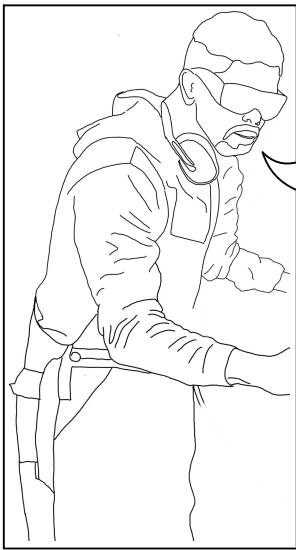


WAS HAT SIE DAZU INSPIRIERT FLUGGERÄTMECHANIKER ZU WERDEN?

ICH WOLLTE KEINEN JOB, BEI DEM MAN NUR IM BÜRO SITZT, ANSTREBEN. ICH WOLLTE ETWAS MACHEN, WO MAN AUCH ETWAS HANDWERKLICHES TUT. ZUDEM HAT MICH SCHON IMMER DIE LUFTFAHRT INTERESSIERT, ALSO FIEL MEINE WAHL AUF DEN FLUGGERÄTMECHANIKER



WIE WICHTIG SIND DIE INSPEKTIONS- UND WARTUNGSPROTOKOLLE FÜR DIE FLUGSICHERHEIT UND WIE WIRD DIESE ÜBERPRÜFT?



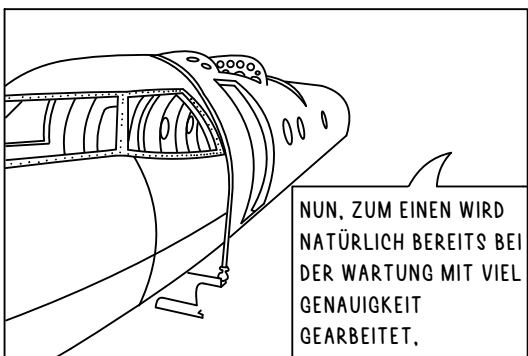
FÜR DIE FLUGSICHERHEIT SIND WARTUNGEN DAS A UND O. ES WIRD STRENG IN LISTEN FESTGELEGT, WANN EIN JEWEILIGES FLUGZEUG ZUR WARTUNG MUSS. AUCH WAS UND WIE ETWAS GEWARTET WIRD, STEHT IN SOLCH EINER LISTE.



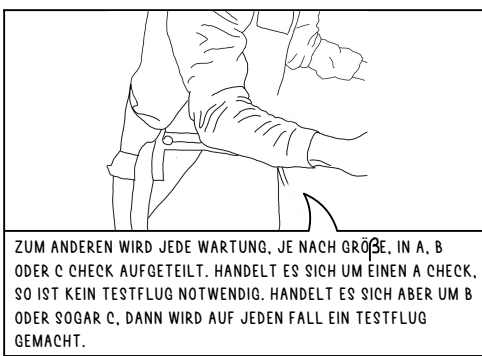
ZUDEM HAT DER EIGENTÜMER DES FLUGZEUGS EINE FRIST, IN DER DAS FLUGZEUG UMGEHEND IN DER WARTUNG SEIN MUSS. DIES HÄNGT VON DESSEN WARTUNGSEINSTUFUNG AB UND INWIEWEIT DAS JEWEILIGE TEIL WICHTIG FÜR DEN BETRIEB DES FLUGZEUGS IST. SPRICH, WENN FLUGTAUGLICH NOTWENDIGE TEILE IN DIE WARTUNG MÜSSEN, IST DIESE FRIST DEMENTSPRECHEND GERING.



WIE ÜBERPRÜFEN SIE, OB EIN FLUGZEUG NACH WARTUNGSARBEITEN WIEDER FLUGBEREIT IST?



NUN, ZUM EINEN WIRD NATÜRLICH BEREITS BEI DER WARTUNG MIT VIEL GENAUIGKEIT GEARBEITET.



ZUM ANDEREN WIRD JEDE WARTUNG, JE NACH GRÖÖÖE, IN A, B ODER C CHECK AUFGETEILT. HANDELT ES SICH UM EINEN A CHECK, SO IST KEIN TESTFLUG NOTWENDIG. HANDELT ES SICH ABER UM B ODER SOGAR C, DANN WIRD AUF JEDEN FALL EIN TESTFLUG GEMACHT.



DAS KLINGT SUPER SPANNEND!

BEI DIESEM FLUG IST EINER ODER MEHRERE TECHNIKER SOWIE FLUGGERÄTMECHANIKER AN BORD DES FLUGZEUGS, DIE WÄHREND DES FLUGES ALLES NOCH EINMAL AUF FUNKTION ÜBERPRÜFEN, BEVOR DAS FLUGZEUG ZURÜCK ZUM KUNDEN GEHT.



DAS KLINGT ZIEMLICH AUFWÄNDIG UND NACH VIEL ARBEIT. DA IST ES BESTIMMT LEICHT MAL DEN ÜBERBLICK ZU VERLIEREN.

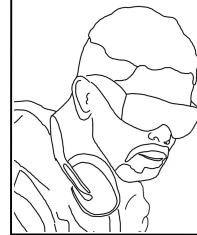


WIE HALTEN SIE SICH DANN ÜBER DIE NEUESTEN TECHNISCHEN ENTWICKLUNGEN IN IHRER BRANCHE AUF DEM LAUFENDEM?



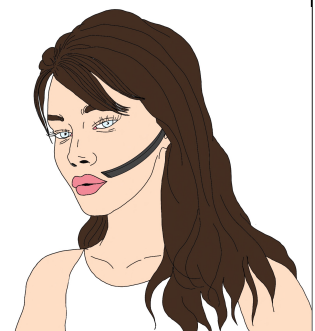
HIERBEI SPIELTEN DIE EUROPÄISCHE LUFTAUFSICHTSBEHÖRDE EASA UND DAS LUFTFAHRTBUNDESAMT EINE WESENTLICHE ROLLE. DIESE SCHREIBEN BEISPIELSWEISE VOR, NACH WELCHEN KRITERIEN EIN FLUGZEUG ENTWICKELT UND GEWARTET WERDEN MUSS. DEMENTSPRECHEND HAT SICH JEDE LUFTFAHRTFIRMA AUFZUSTELLEN UND AUSZURICHTEN. HIERZU GEHÖREN NEBEN DEM MATERIAL AUCH DIE PERSONELLEN VORAUSSETZUNGEN, WOZU AUCH DIE AUSBILDUNG DES PERSONALS Z.B. ZUM FLUGGERÄTMECHANIKER ODER LUFTFAHRTPRÜFER GEHÖRT.

HIERBEI STEHT DIE FIRMA ENG IN KONTAKT MIT ZULIEFERERN, DIE SOLCHE TEILE ANBIETEN.

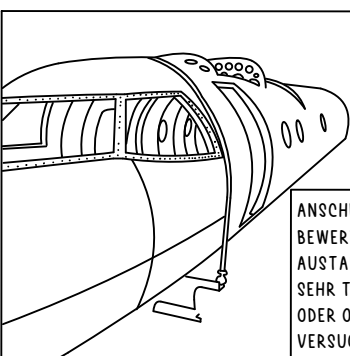


WIE GEHEN SIE BEI DER DIAGNOSE VON PROBLEMEN MIT EINEM FLUGZEUG VOR?

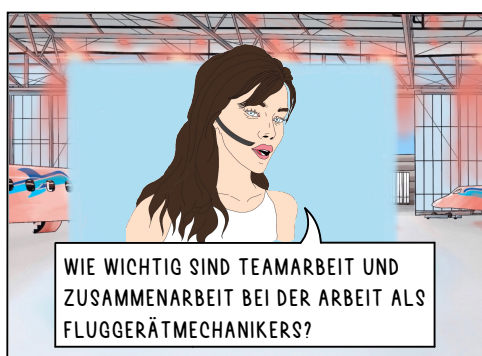
ZUNÄCHST WIRD DER GRUND FÜR DAS PROBLEM GESUCHT. ANSCHLIEßEND WIRD BEWERTET, WIE LANG ES DAUERT DIES WIEDER FLUGTAUGLICH ZU MACHEN, UM DEN ZEITPLAN FÜR DIE HERAUSGABE DES FLUGZEUGS SO GUT WIE ES GEHT EINZUHALTEN.



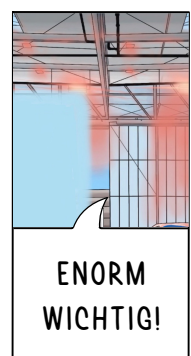
ANSCHLIEßEND WIRD NOCH BEWERTET, OB MAN DAS TEIL AUSTAUSCHT, WAS OFTMALS SEHR TEUER WERDEN KANN, ODER OB MAN DAS TEIL VERSUCHT ZU REPARIEREN."



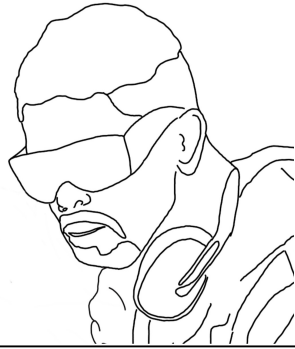
WIE WICHTIG SIND TEAMARBEIT UND ZUSAMMENARBEIT BEI DER ARBEIT ALS FLUGGERÄTMECHANIKERS?



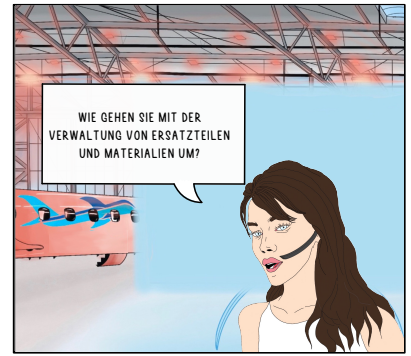
ENORM WICHTIG!



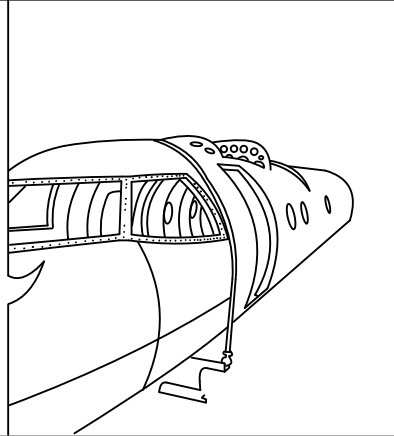
OHNE DAS WÜRD NICHTS FUNKTIONIEREN, ZEITLICH ALS AUCH WIRTSCHAFTLICH GESEHEN. JEDER MUSS SICH AUF JEDEN VERLASSEN KÖNNEN UND AUF DIE LEISTUNG, DIE MAN ERBRINGT, DESHALB IST DIE AUSBILDUNG ALS FLUGGERÄTMECHANIKERS SEHR TEUER. DIE AUSBILDUNG IST IM FÜNFSTELLIGEN BEREICH.



WIE GEHEN SIE MIT DER VERWALTUNG VON ERSATZTEILEN UND MATERIALIEN UM?



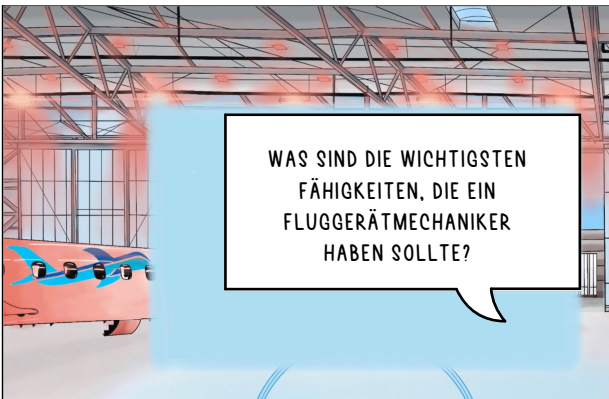
JEDES ERSATZTEIL KÖNNEN WIR AUS WIRTSCHAFTLICHER SICHT NICHT AUF LAGER HABEN. WIR VERWENDEN FÜR DIE VERWALTUNG VON ERSATZTEILEN EIN TEILELAGER IN DER HALLE GEGENÜBER. HIER WERDEN DIE WICHTIGSTEN TEILE, DIE AUCH AM HÄUFIGSTEN GEBRAUCHT WERDEN, GELAGERT. ALLE ANDEREN TEILE, DIE GEBRAUCHT WERDEN, ABER NICHT AUF LAGER SIND, WERDEN BEI DEN JEWELIGEN ZULIEFERERN BESTELLT UND BINNEN WENIGER TAGE GELIEFERT UND EINGEBAUT.



ANSONSTEN MUSS JEDES ERSATZTEIL EINE EASA-ZULASSUNG HABEN, SPRICH EINE ZULASSUNG, DIE BESTÄTIGT, DASS DIESES TEIL IN DER LUFTFAHRT VERWENDET WERDEN DARF. WENN DAS TEIL GENUTZT WIRD, MUSS DIES IM FIRMENVERWALTUNGSSYSTEM SAP, WO JEDES TEIL DOKUMENTIERT WIRD, FESTGEHALTEN WERDEN.



WAS SIND DIE WICHTIGSTEN FÄHIGKEITEN, DIE EIN FLUGGERÄTMECHANIKER HABEN SOLLTE?



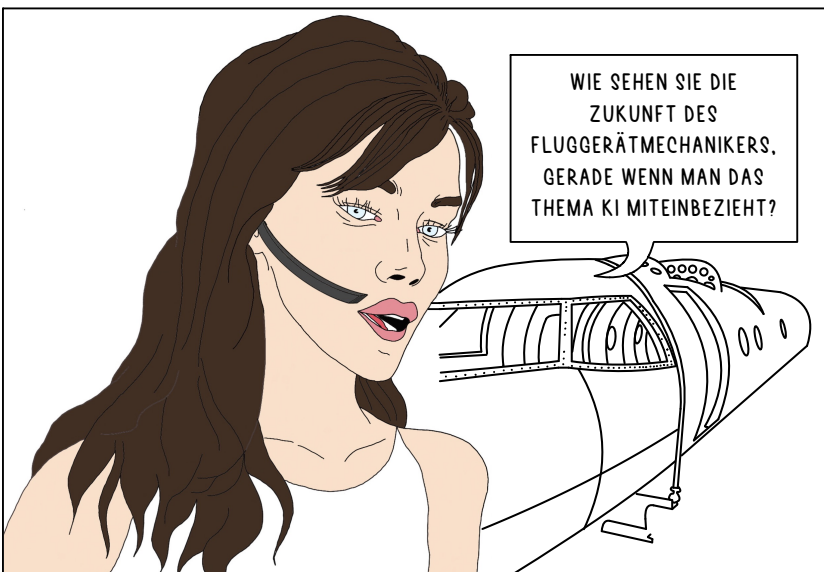
GESCHICKLICHKEIT, TEAMGEIST UND INTERESSE FÜR TECHNIK SIND SOMIT DIE WICHTIGSTEN FÄHIGKEITEN.



ZULETZT HABEN WIR NOCH EINE SPANNENDE FRAGE- VOR ALLEM FÜR DIE KOMMENDE GENERATION!

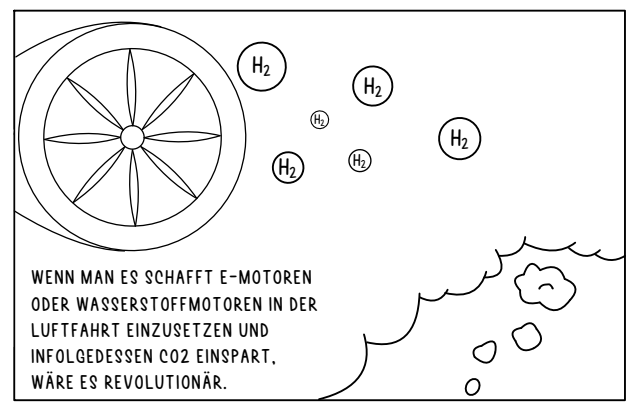


WIE SEHEN SIE DIE ZUKUNFT DES FLUGGERÄTMECHANIKERS, GERADE WENN MAN DAS THEMA KI MITEINBEZIEHT?

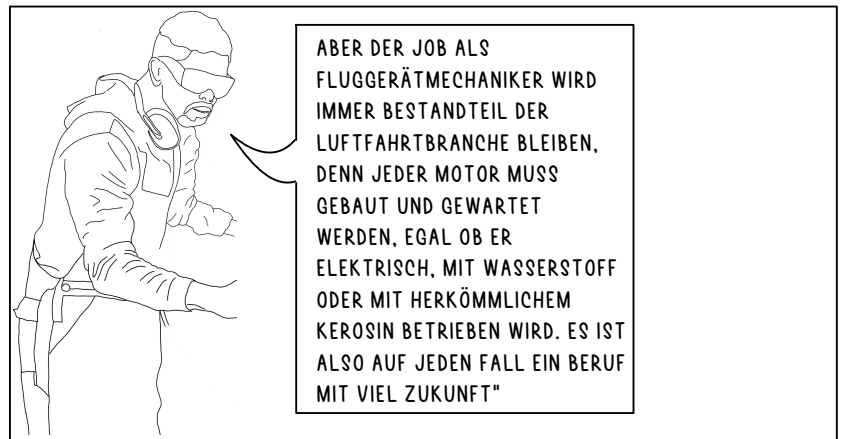


GRUNDSÄTZLICH IST DIE KI EIN WICHTIGES THEMA, WORÜBER MAN SICH AUF JEDEN FALL GEDANKEN MACHEN SOLLTE. ICH DENKE ALLERDINGS DAS DIE KI IM BEREICH LUFTFAHRT ZWAR EINE ROLLE SPIELEN WIRD, ABER SIE WIRD AUF JEDEN FALL NICHT DEN MENSCHEN ERSETZTEN, GERADE WENN ES DARUM GEHT DINGE EINZUSCHÄTZEN UND ZU BEWERTEN.



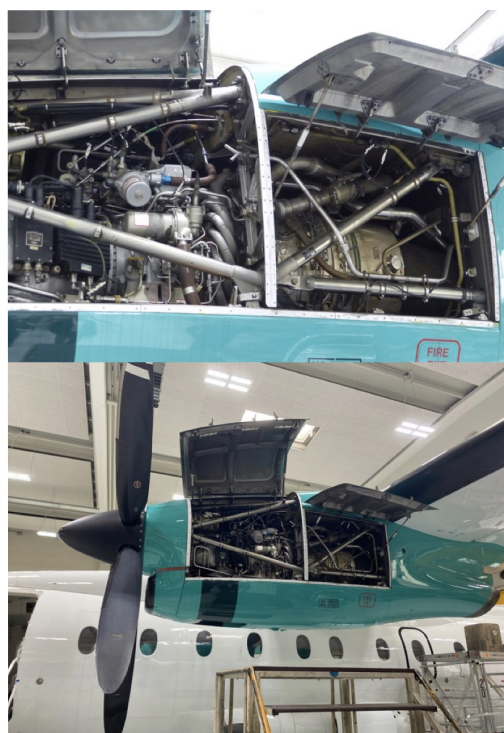
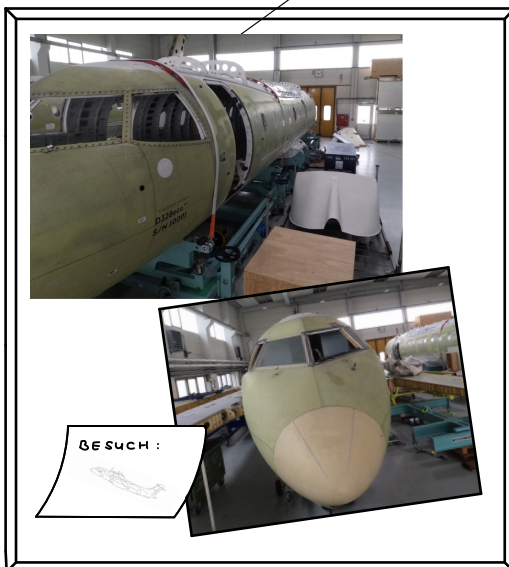


DANN KÖNNTE MAN DEN GESAMTEN LUFTVERKEHR AUF DER GANZEN WELT MIT EMISSIONSFREIEN FLUGZEUGEN BETREIBEN. SIND WIR MAL GESPANNT, WAS DIE ZUKUNFT MIT SICH BRINGT, DENN MOMENTAN IST DER FORTSCHRITT IN DER HINSICHT NOCH NICHT AUSREICHEND.



DER BESUCH BEI DEUTSCHE AIRCRAFT HAT UNS SEHR GUT GEFALLEN, WIR HABEN BEI DIESER FIRMA SEHR VIEL NEUES UND VOR ALLEM SEHR VIEL GESEHEN. VOM PRIVATJET BIS ZUM MOCKUP (ATTRAPPE FÜR AUSSTELLUNGSZWECKE) WAR ALLES DABEI. ZUDEM HABEN WIR EINMAL MITBEKOMMEN, UM WELCHE IMMENSEN SUMMEN ES IN DER LUFTFAHRT GEHT. BEISPIELSWEISE GEHT ES PREISLICH BEI EINEM TURBOPROP-TRIEBWERK (MIT PROPELLERN) IN DIE NÄHE VON 1 MILLIONEN EURO. NICHT UMSONST HEIßT ES IN DER LUFTFAHRT: „WENN MAN EIN KLEINES EINKOMMEN IN DER LUFTFAHRT HABEN MÖCHTE, MUSS MAN MIT EINEM GROßEN STARTEN“. AUCH WURDE UNS EIN SEHR INTERESSANTER EINBLICK IN DIE WELT DES FLUGGERÄTMECHANIKERS GEGEBEN. MAN HÖRT NICHT VIEL VON DIESEM BERUF, ABER DIESER BERUF IST EINZIGARTIG. VOR ALLEM FÜR LUFTFAHRTBEGEISTERTE ODER AUCH TECHNIKBEGEISTERTE DER IDEALE BERUF, MAN ARBEITET AN HOCHTECHNOLOGISCHEN LUFTFAHRZEUGEN ODER GERÄTEN UND MAN SICHERT SOMIT, DASS JEDES FLUGZEUG AUCH SICHER WIEDER AM BODEN LANDET. - TEAM FLUGGERÄTMECHANIKER GYMNASIUM BUCHLOE

# FOTO- Galerie





MRB Letter Checks	Inspektion Phase	Wiederholungsintervall	Außergewöhnlich Einmalig Kurzfristig Steigerungstoleranz	MRB Letter Checks	Inspection Phase	Repeat Interval	Exceptional One-Time Short-Term Escalation Tolerance
<b>Line Maintenance</b>				<b>Line Maintenance</b>			
LC	Phase 1	15 Tage	2 Tage	LC	Phase 1	15 Days	2 Days
A 1	Phase 2	7,5 Monate	2 Wochen	A 1	Phase 2	7,5 Months	2 Weeks
A 2	Phase 3	15 Monate	1 Monat	A 2	Phase 3	15 Months	1 Month
A 3	Phase 4	15 Monate	1 Monat	A 3	Phase 4	15 Months	1 Month
A 4	Phase 5	15 Monate	1 Monat	A 4	Phase 5	15 Months	1 Month
<b>Base Maintenance</b>				<b>Base Maintenance</b>			
A 5	Phase 6	30 Monate	2 Monate	A 5	Phase 6	30 Months	2 Months
C 1	Phase 7	30 Monate	2 Monate	C 1	Phase 7	30 Months	2 Months
C 2	Phase 8	60 Monate	4 Monate	C 2	Phase 8	60 Months	4 Months
C 3	Phase 9	60 Monate	4 Monate	C 3	Phase 9	60 Months	4 Months
C 4	Phase 10	120 Monate	6 Monate	C 4	Phase 10	120 Months	6 Months